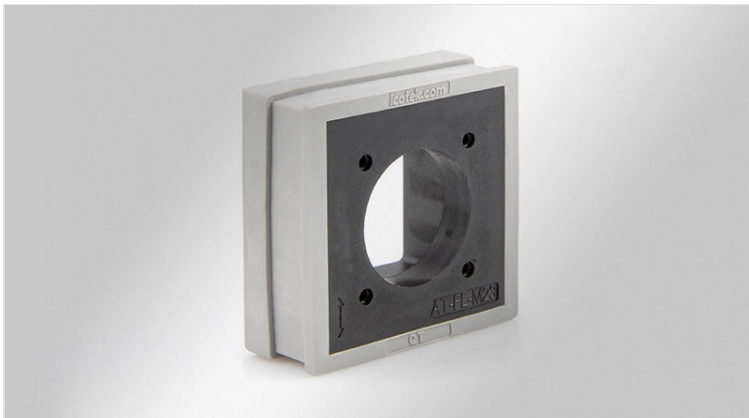


QT-AT-FL | Joint d'adaptation

pour embases carrées M23 / IP54



Le joint adaptateur QT-AT-FL est basé sur un grand joint QT. Le corps en polyamide est moulé au joint en élastomère.

La découpe permet la compatibilité avec tous les embases carrées de dimensions 19,8 x 19,8 mm (M23).

L'insertion du QT-AT-FL dans un cadre d'entrée de câbles icotek permet le routage de câbles avec et sans connecteurs, ainsi que la création d'interfaces pour les connecteurs M23 au sein d'un même système d'entrée de câbles. Il n'est ainsi plus nécessaires de prévoir des découpes supplémentaires pour les connecteurs.

Le QT-AT-FL permet également une protection jusqu'à IP54 (en fonction de l'embase utilisée).

IP54

HL3
EN 45545-2

ECOLAB
certified

UV
ISO 4892-2A

RoHS
compliant

REACH
COMPLIANCE

Made in
Germany

Spécifications

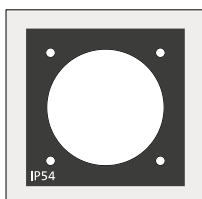
| | |
|--------------------------|--------------------------------|
| Protection IP (EN 60529) | IP54 |
| Matière | Élastomère Corps: Polyamide |
| Caract. au feu | UL94-V0, auto-extinguible |
| Température | -40 C° à 90 C° |
| Propriétés | sans silicone, sans halogènes |

Avantages

- En utilisant les joints QT-AT-FL, les connecteurs peuvent être intégrés directement dans le cadre d'entrée de câbles
- Pas de découpe supplémentaire à prévoir
- Solution peu encombrante
- Installation peu coûteuse

Types et tailles de produits

QT-AT-FL-M23



| | |
|--------------------|----------------------|
| N° de cde | 42608 |
| EAN | 4251269323775 |
| Unité d'emballage | 10 |
| Longueur | 40 mm |
| Largeur | 39 mm |
| Hauteur | 17 mm |
| Hauteur de montage | 2 mm |

icotek[®]
smart cable management